

Ter Aareberg

Aarschot

APP 1

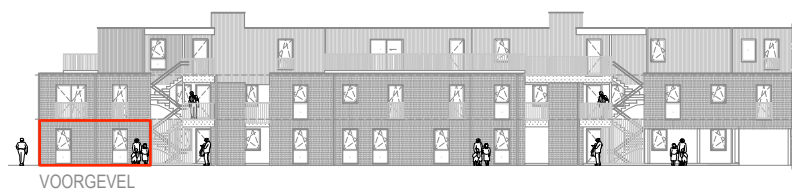
Oppervlakte appartement (BVO): 105,55 m²
Oppervlakte terras (BVO): 19,94 m²
Oppervlakte tuin (BVO): 21,09 m²
Hoogte plafond: ca. 255 cm

- ✓ Tuin en terras (westen)
- ✓ 2 slaapkamers
- ✓ Veel natuurlijk licht

Appartement APP 1 (Niveau +0)

1. Keuken
2. Leefruimte
3. Badkamer
4. Slaapkamer
5. Berging
6. Inkom/nachthal
7. Toilet
8. Terras
9. Tuin

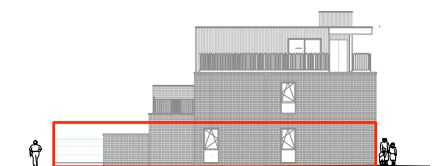
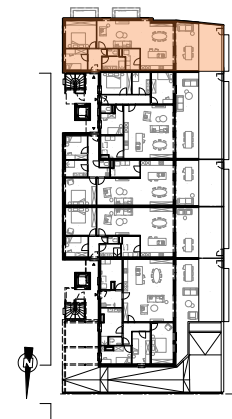
- Wandbetegeling
V = Vast raam onderaan
D = Draairaam
K = Kiepraam
S = Schuifraam
DK = Draai-kiepraam



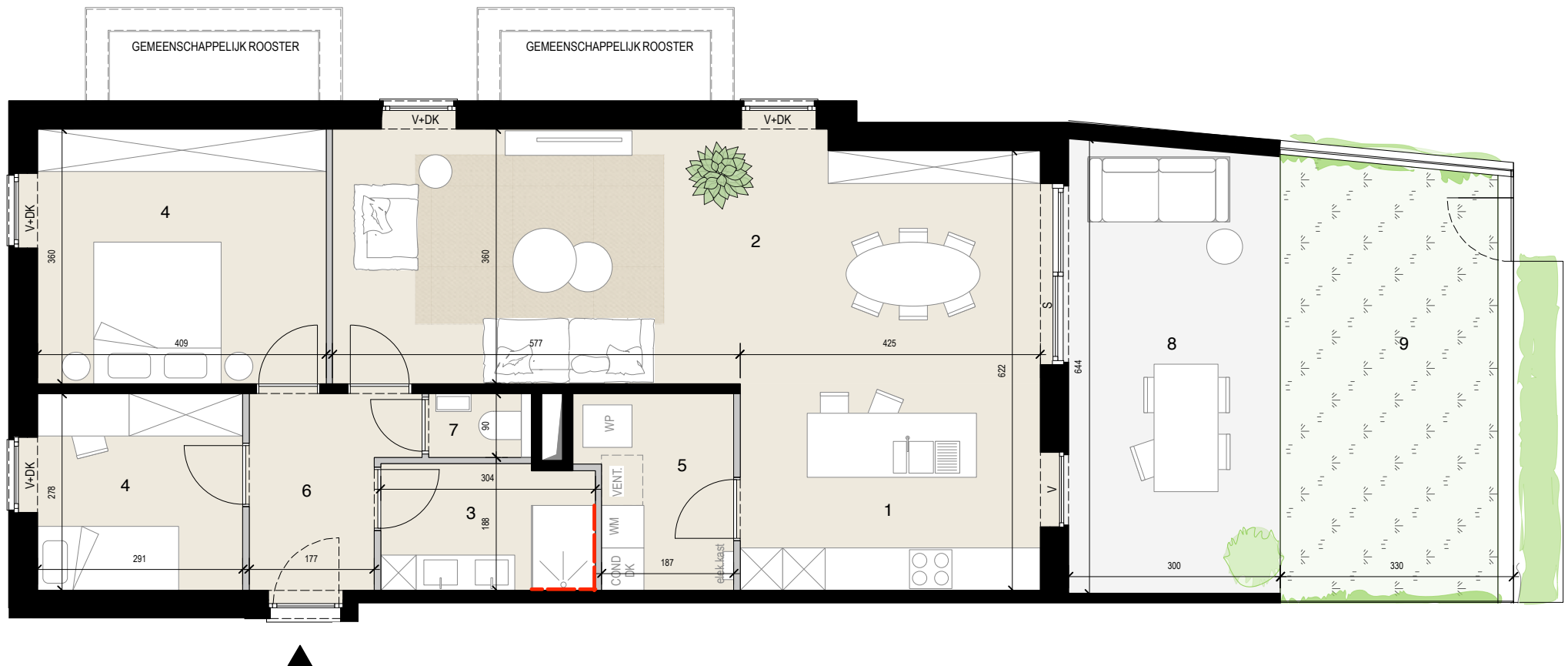
VOORGEVEL



ACHTERGEVEL



ZIJGEVEL



Alle maten zijn richtinggevend, deze kunnen afwijken omwille van architectonische, constructieve of technische redenen. Losse inrichting en ingemaakt meubilair zijn louter indicatief en maken geen deel uit van de verkoopovereenkomst. Visualisaties van het betreffende project zijn indicatief. De bruto vloeroppervlakte (BVO) is de vloeroppervlakte van de buitenomtrek van een ruimte incl. gevels, bouwmuren, ramen etc. BVO is 100% van de vloeroppervlakte.

Ter Aareberg

Aarschot

APP 2

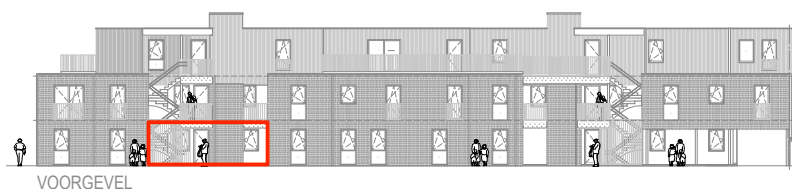
Oppervlakte appartement (BVO): 117,28 m²
Oppervlakte terras (BVO): 34,85 m²
Oppervlakte tuin (BVO): 38,38 m²
Hoogte plafond: ca. 255 cm

- ✓ Ruime tuin en terras (westen)
- ✓ 3 slaapkamers
- ✓ Grote raampartijen in de leefruimte

Appartement APP 2 (Niveau +0)

1. Keuken
2. Leefruimte
3. Badkamer
4. Slaapkamer
5. Berging
6. Inkom/nachthal
7. Toilet
8. Terras
9. Tuin

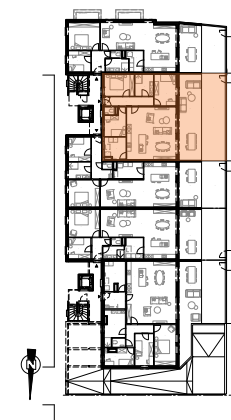
- Wandbetegeling
V = Vast raam onderaan
D = Draairaam
K = Kiepraam
S = Schuifraam
DK = Draai-kiepraam

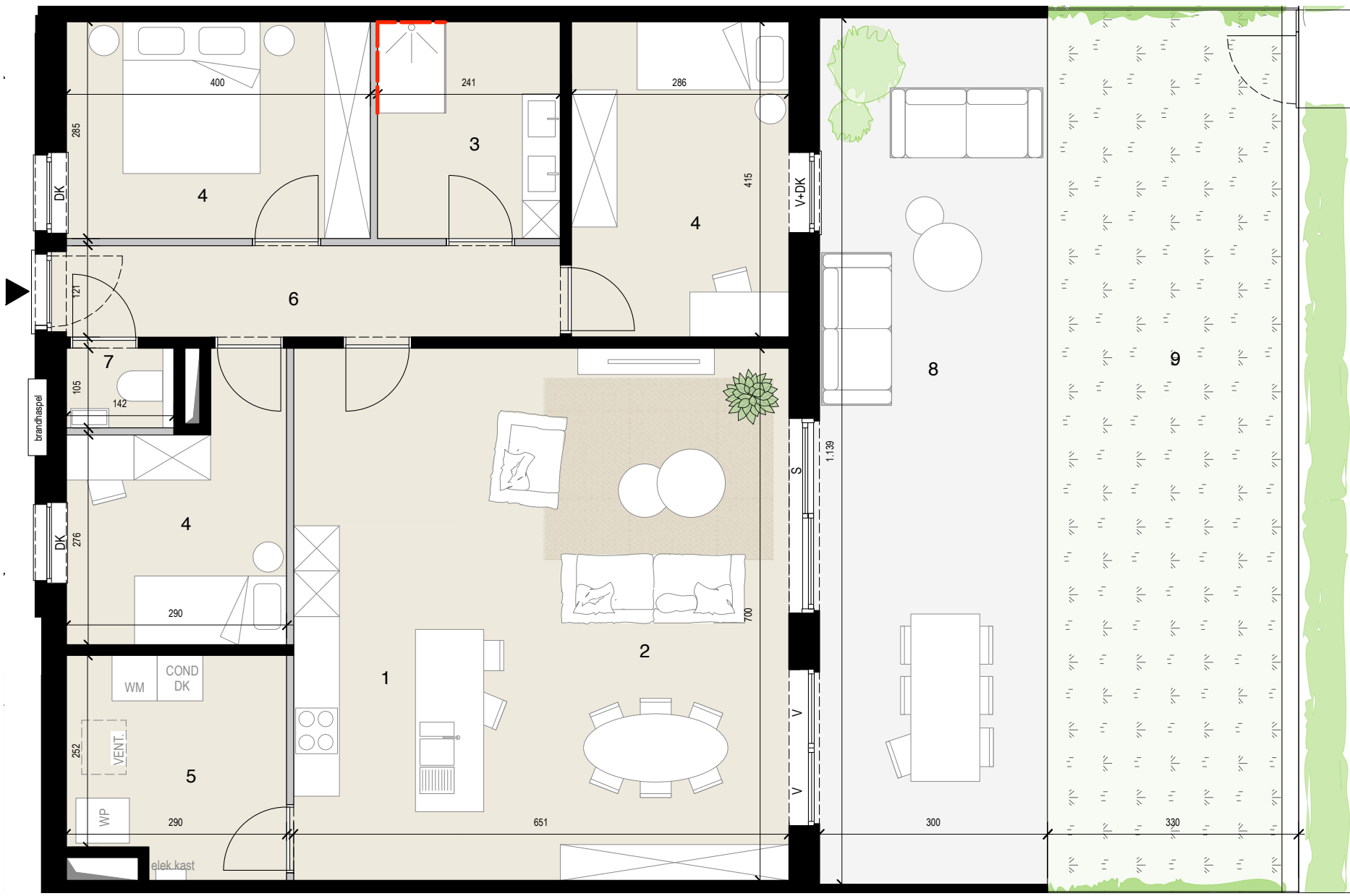


VOORGEVEL



ACHTERGEVEL





Alle maten zijn richtinggevend, deze kunnen afwijken omwille van architectonische, constructieve of technische redenen. Losse inrichting en ingemaakt meubilair zijn louter indicatief en maken geen deel uit van de verkoopovereenkomst. Visualisaties van het betreffende project zijn indicatief. De bruto vloeroppervlakte (BVO) is de vloeroppervlakte van de buitenomtrek van een ruimte incl. gevels, bouwmuren, ramen etc. BVO is 100% van de vloeroppervlakte.

Ter Aareberg

Aarschot

APP 3

Oppervlakte appartement (BVO): 110,31 m²
Oppervlakte terras (BVO): 18,77 m²
Oppervlakte tuin (BVO): 20,66 m²
Hoogte plafond: ca. 255 cm

- ✓ Aangename tuin en terras (westen)
- ✓ 2 slaapkamers
- ✓ Ruime leefruimte en keuken

Appartement APP 3 (Niveau +0)

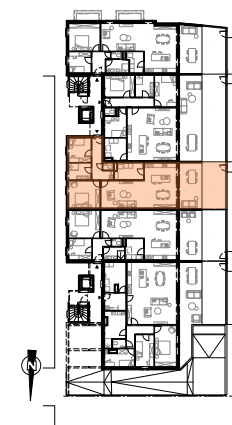
- | | | |
|---------------|-------------------|------------------------|
| 1. Keuken | 6. Inkom/nachthal | --- Wandbetegeling |
| 2. Leefruimte | 7. Toilet | V = Vast raam onderaan |
| 3. Badkamer | 8. Terras | D = Draairaam |
| 4. Slaapkamer | 9. Tuin | K = Kiepraam |
| 5. Berging | | S = Schuifraam |
| | | DK = Draai-kiepraam |

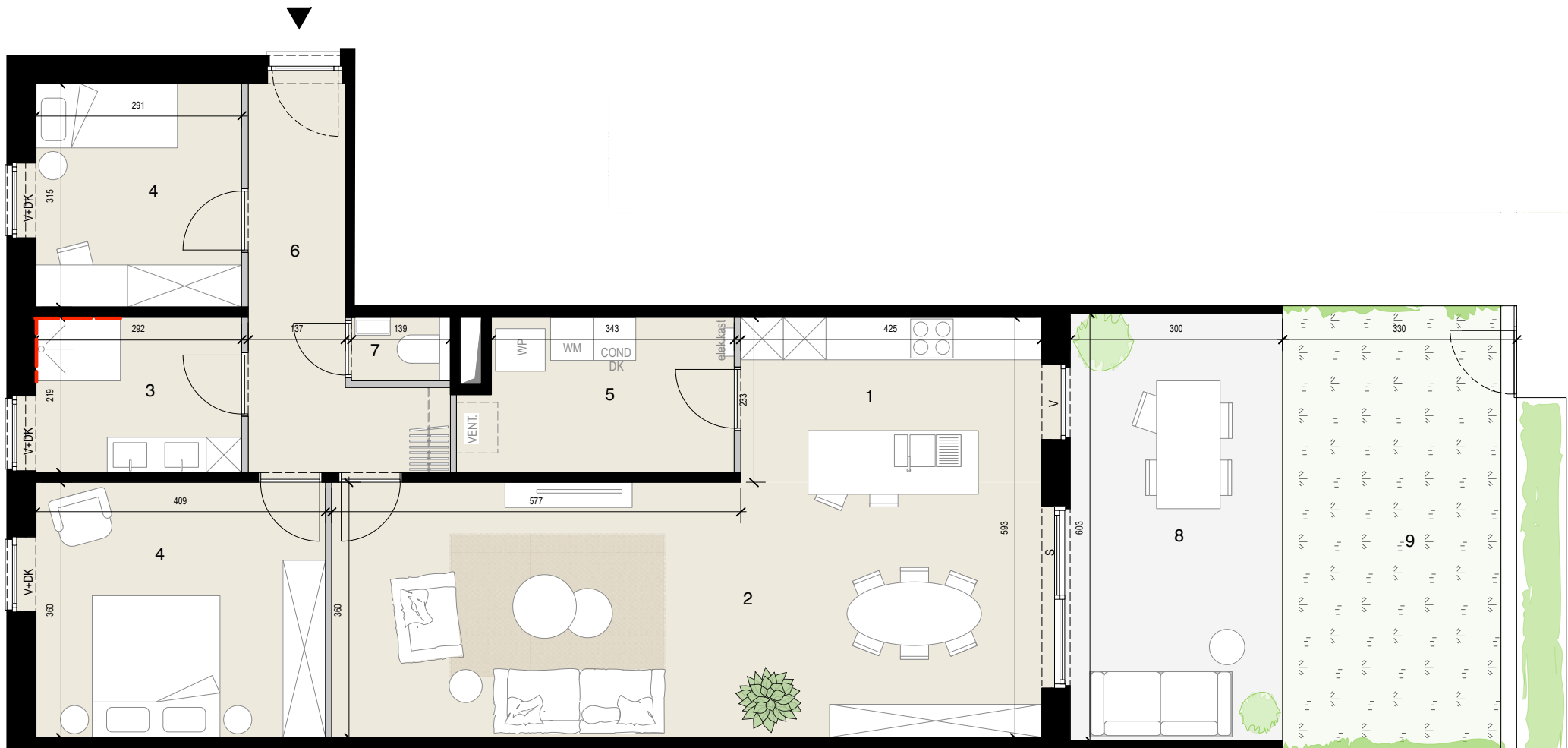


VOORGEVEL



ACHTERGEVEL





Alle maten zijn richtinggevend, deze kunnen afwijken omwille van architectonische, constructieve of technische redenen. Losse inrichting en ingemaakt meubilair zijn louter indicatief en maken geen deel uit van de verkoopovereenkomst. Visualisaties van het betreffende project zijn indicatief. De bruto vloeroppervlakte (BVO) is de vloeroppervlakte van de buitenomtrek van een ruimte incl. gevels, bouwmuren, ramen etc. BVO is 100% van de vloeroppervlakte.

Ter Aareberg

Aarschot

APP 4

Oppervlakte appartement (BVO): 102,92 m²
Oppervlakte terras (BVO): 20,55 m²
Oppervlakte tuin (BVO): 22,61 m²
Hoogte plafond: ca. 255 cm

- ✓ Aangename tuin en terras (westen)
- ✓ 2 slaapkamers
- ✓ Ruime leefruimte en keuken

Appartement APP 4 (Niveau +0)

1. Keuken
2. Leefruimte
3. Badkamer
4. Slaapkamer
5. Berging
6. Inkom/nachthal
7. Toilet
8. Terras
9. Tuin

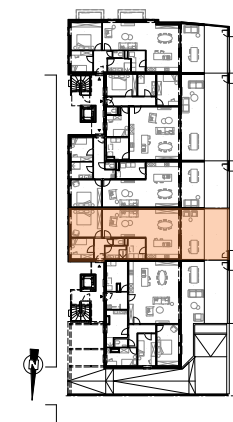
- Wandbetegeling
V = Vast raam onderaan
D = Draairaam
K = Kiepraam
S = Schuifraam
DK = Draai-kiepraam

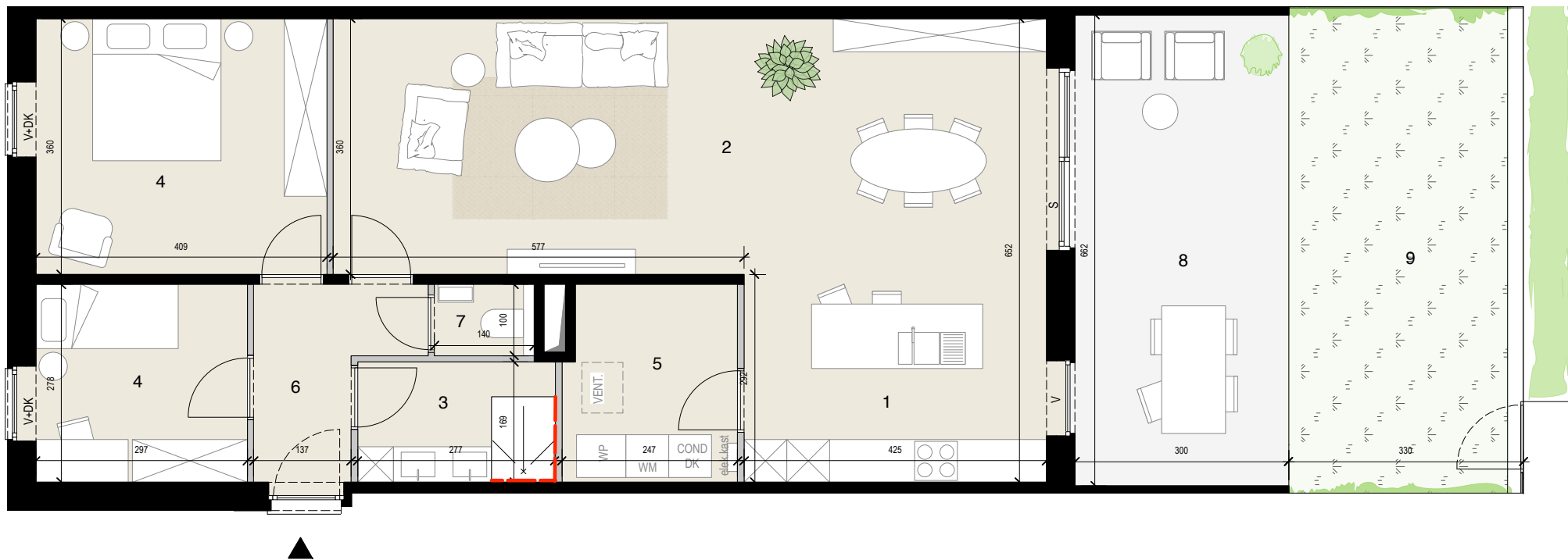


VOORGEVEL



ACHTERGEVEL





Alle maten zijn richtinggevend, deze kunnen afwijken omwille van architectonische, constructieve of technische redenen. Losse inrichting en ingemaakt meubilair zijn louter indicatief en maken geen deel uit van de verkoopovereenkomst. Visualisaties van het betreffende project zijn indicatief. De bruto vloeroppervlakte (BVO) is de vloeroppervlakte van de buitenomtrek van een ruimte incl. gevels, bouwmuren, ramen etc. BVO is 100% van de vloeroppervlakte.

Ter Aareberg

Aarschot

APP 5

Oppervlakte appartement (BVO): 146,48 m²

Oppervlakte terras (BVO): 34,74 m²

Oppervlakte tuin (BVO): 28,21 m²

Hoogte plafond: ca. 255 cm

✓ Ruime tuin en terras
(westen)

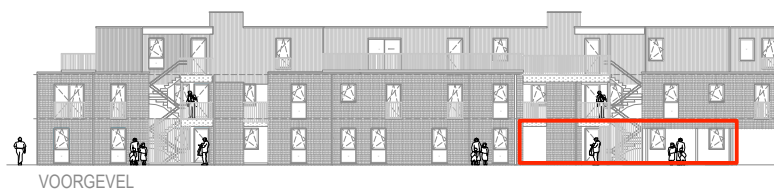
✓ 3 slaapkamers

✓ Grote raampartijen
in de leefruimte

Appartement APP 5 (Niveau +0)

1. Keuken
2. Leefruimte
3. Badkamer
4. Slaapkamer
5. Berging
6. Inkom/nachthal
7. Toilet
8. Terras
9. Tuin

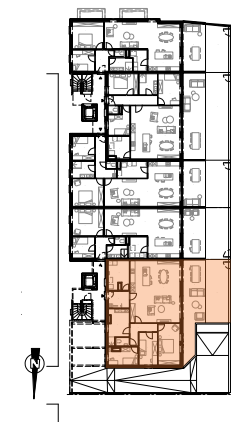
- Wandbetegeling
V = Vast raam onderaan
D = Draairaam
K = Kiepraam
S = Schuifraam
DK = Draai-kiepraam

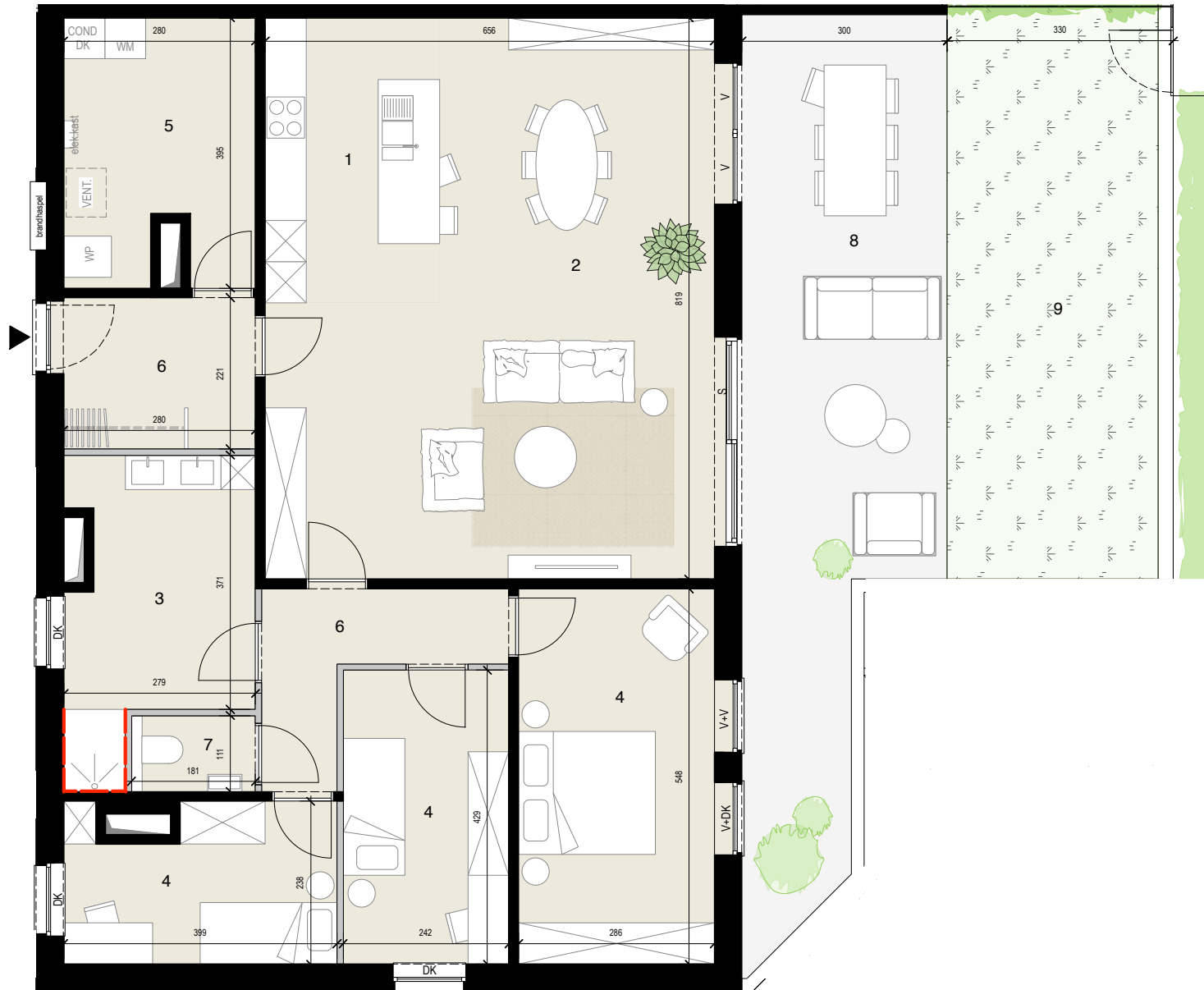


VOORGEVEL



ACHTERGEVEL





Alle maten zijn richtinggevend, deze kunnen afwijken omwille van architectonische, constructieve of technische redenen. Losse inrichting en ingemaakt meubilair zijn louter indicatief en maken geen deel uit van de verkoopovereenkomst. Visualisaties van het betreffende project zijn indicatief. De bruto vloeroppervlakte (BVO) is de vloeroppervlakte van de buitenomtrek van een ruimte incl. gevels, bouwmuren, ramen etc. BVO is 100% van de vloeroppervlakte.

Ter Aareberg

Aarschot

APP 6

Oppervlakte appartement (BVO): 85,19 m²

Oppervlakte terras (BVO): 20,35 m²

Hoogte plafond: ca. 255 cm

✓ Ruim terras (westen)

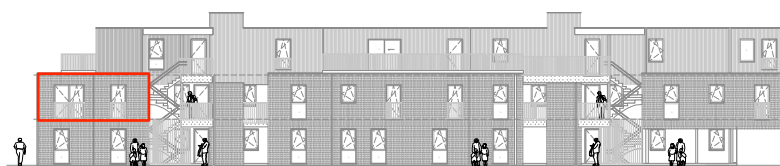
✓ 2 slaapkamers

✓ Lichtrijke leefruimte

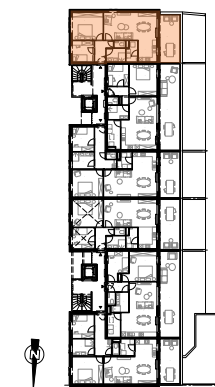
Appartement APP 6 (Niveau +1)

1. Keuken
2. Leefruimte
3. Badkamer
4. Slaapkamer
5. Berging
6. Inkom/nachthal
7. Toilet
8. Terras

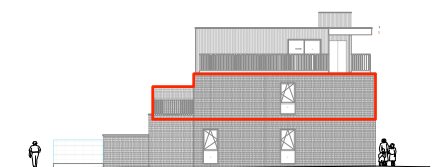
- Wandbetegeling
V = Vast raam onderaan
D = Draairaam
K = Kiepraam
S = Schuifraam
DK = Draai-kiepraam



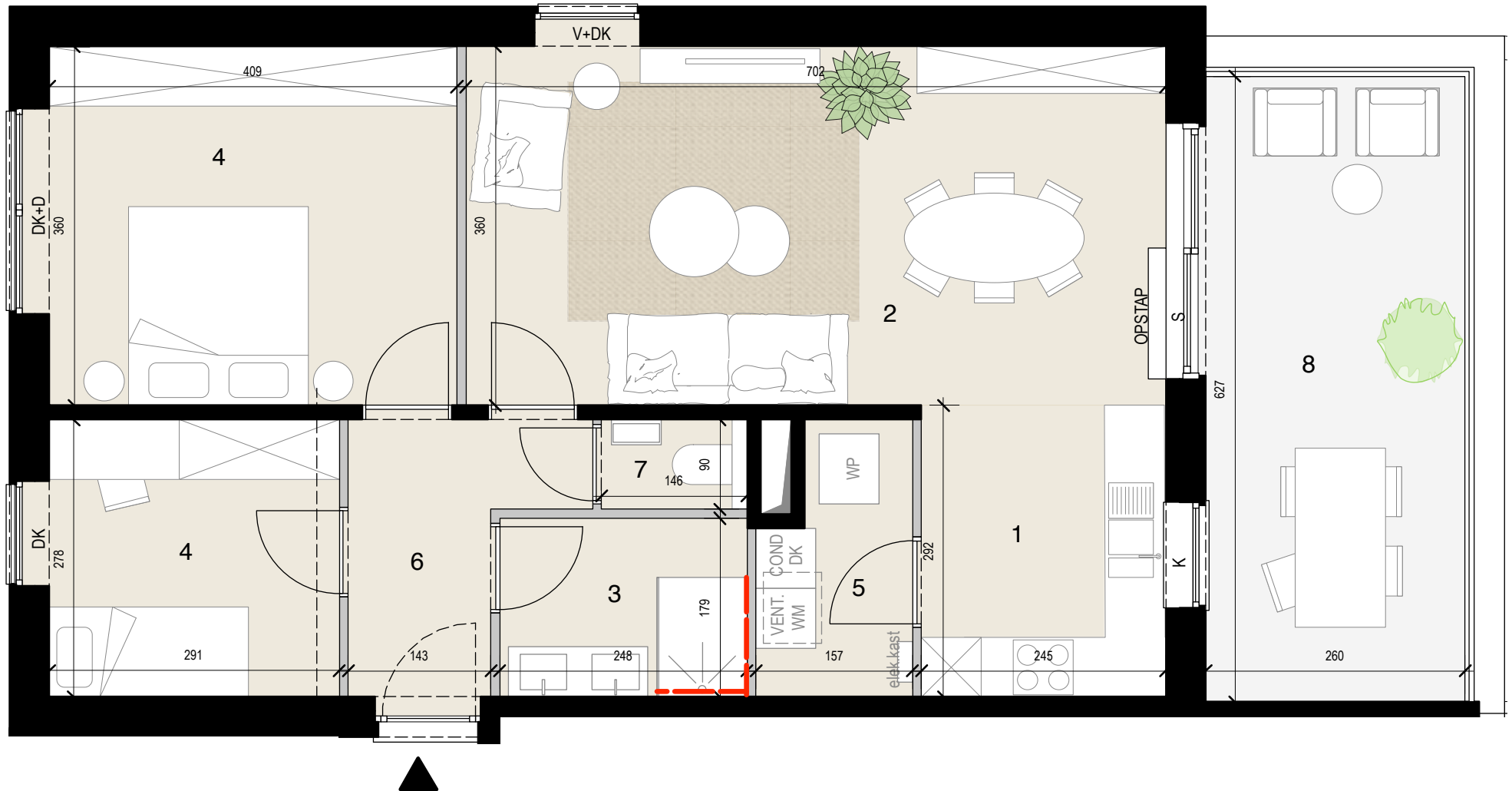
VOORGEVEL



ACHTERGEVEL



ZIJGEVEL



Alle maten zijn richtinggevend, deze kunnen afwijken omwille van architectonische, constructieve of technische redenen. Losse inrichting en ingemaakt meubilair zijn louter indicatief en maken geen deel uit van de verkoopovereenkomst. Visualisaties van het betreffende project zijn indicatief. De bruto vloeroppervlakte (BVO) is de vloeroppervlakte van de buitenomtrek van een ruimte incl. gevels, bouwmuren, ramen etc. BVO is 100% van de vloeroppervlakte.

Ter Aareberg

Aarschot

APP 7

Oppervlakte appartement (BVO): 82,41 m²

Oppervlakte terras (BVO): 34,87 m²

Hoogte plafond: ca. 255 cm

✓ Ruim terras (westen)

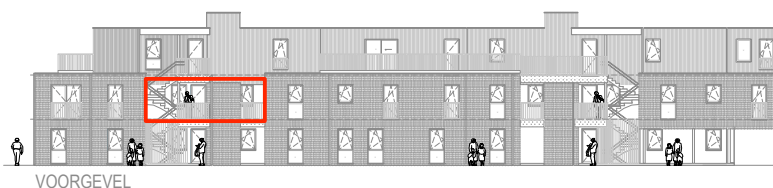
✓ 2 slaapkamers

✓ Grote raampartijen in de leefruimte

Appartement APP 7 (Niveau +1)

1. Keuken
2. Leefruimte
3. Badkamer
4. Slaapkamer
5. Berging
6. Inkom/nachthal
7. Toilet
8. Terras

- Wandbetegeling
V = Vast raam onderaan
D = Draairaam
K = Kiepraam
S = Schuifraam
DK = Draai-kiepraam

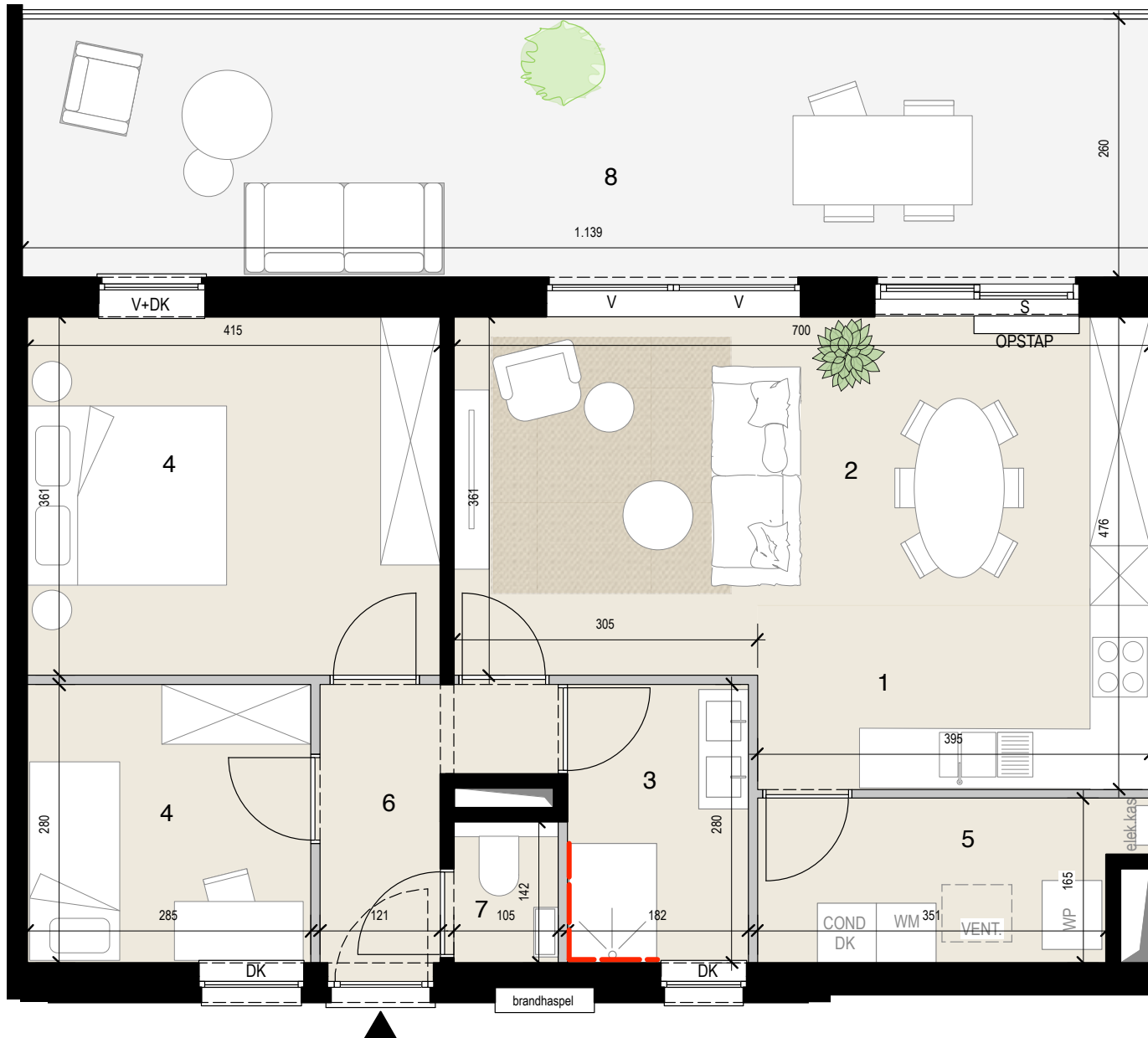


VOORGEVEL



ACHTERGEVEL





Alle maten zijn richtinggevend, deze kunnen afwijken omwille van architectonische, constructieve of technische redenen. Losse inrichting en ingemaakt meubilair zijn louter indicatief en maken geen deel uit van de verkoopovereenkomst. Visualisaties van het betreffende project zijn indicatief. De bruto vloeroppervlakte (BVO) is de vloeroppervlakte van de buitenomtrek van een ruimte incl. gevels, bouwmuren, ramen etc. BVO is 100% van de vloeroppervlakte.

Ter Aareberg

Aarschot

APP 8

Oppervlakte appartement (BVO): 91,53 m²

Oppervlakte terras (BVO): 18,78 m²

Hoogte plafond: ca. 255 cm

- ✓ Aangenaam terras (westen)
- ✓ 2 slaapkamers
- ✓ Ruime leefruimte met open keuken

Appartement APP 8 (Niveau +1)

1. Keuken
2. Leefruimte
3. Badkamer
4. Slaapkamer
5. Berging
6. Inkom/nachthal
7. Toilet
8. Terras

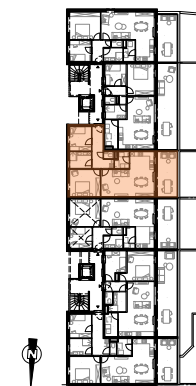
- Wandbetegeling
- V = Vast raam onderaan
- D = Draairaam
- K = Kiepraam
- S = Schuifraam
- DK = Draai-kiepraam

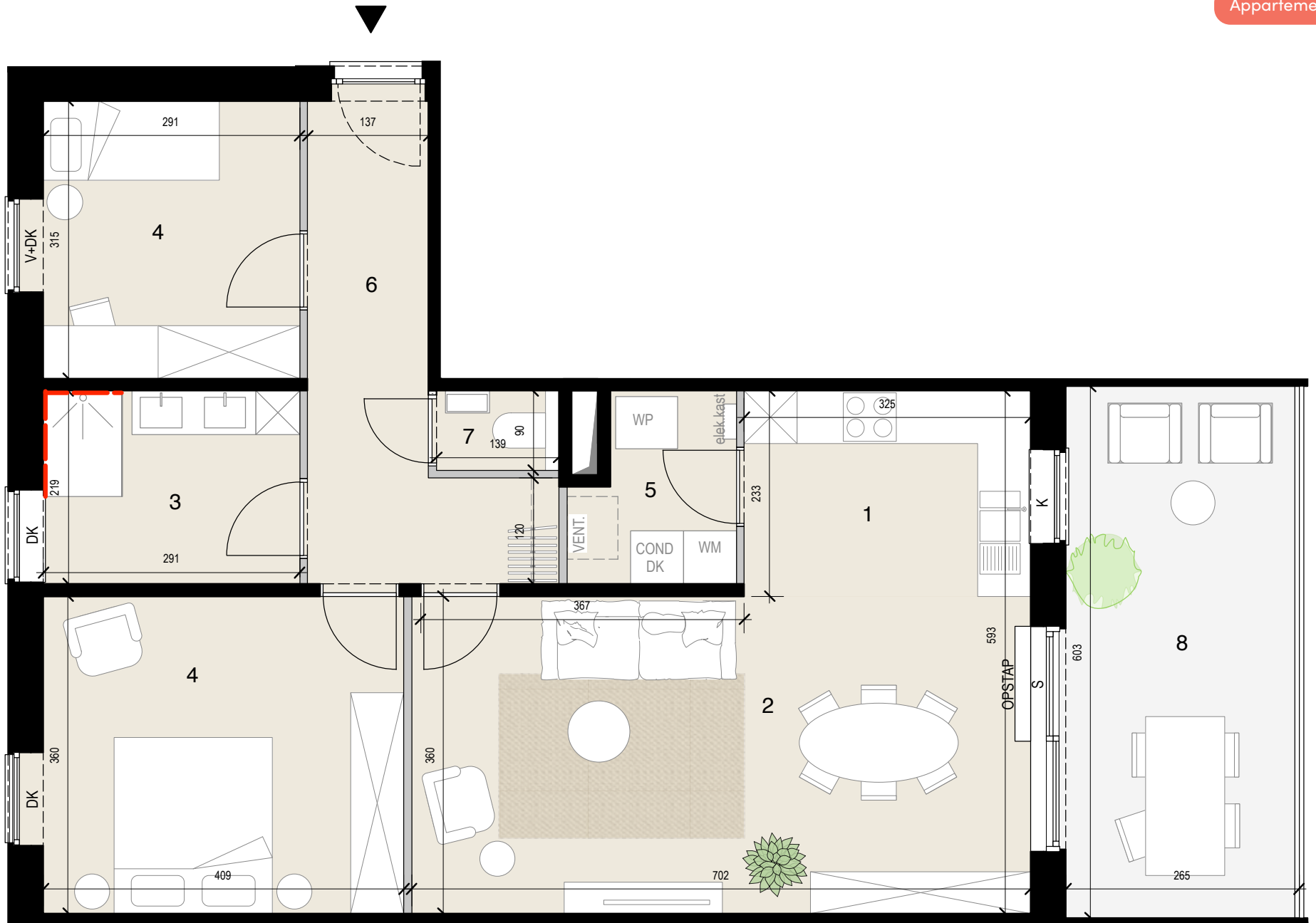


VOORGEVEL



ACHTERGEVEL





Alle maten zijn richtinggevend, deze kunnen afwijken omwille van architectonische, constructieve of technische redenen. Losse inrichting en ingemaakt meubilair zijn louter indicatief en maken geen deel uit van de verkoopovereenkomst. Visualisaties van het betreffende project zijn indicatief. De bruto vloeroppervlakte (BVO) is de vloeroppervlakte van de buitenomtrek van een ruimte incl. gevels, bouwmuren, ramen etc. BVO is 100% van de vloeroppervlakte.

Ter Aareberg

Aarschot

APP 9

Oppervlakte appartement (BVO): 82,38 m²

Oppervlakte terras (BVO): 20,55 m²

Hoogte plafond: ca. 255 cm

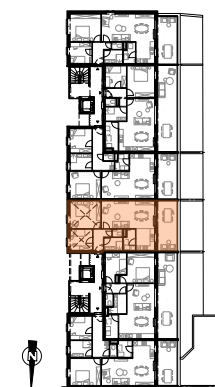
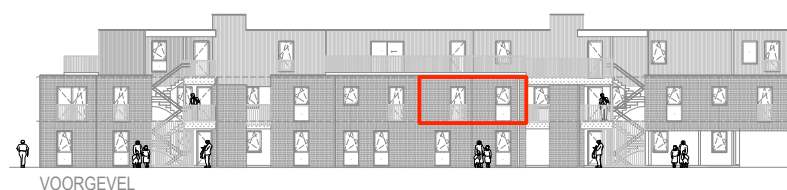
Hoogte plafond in slaapkamer: ca. 240 cm

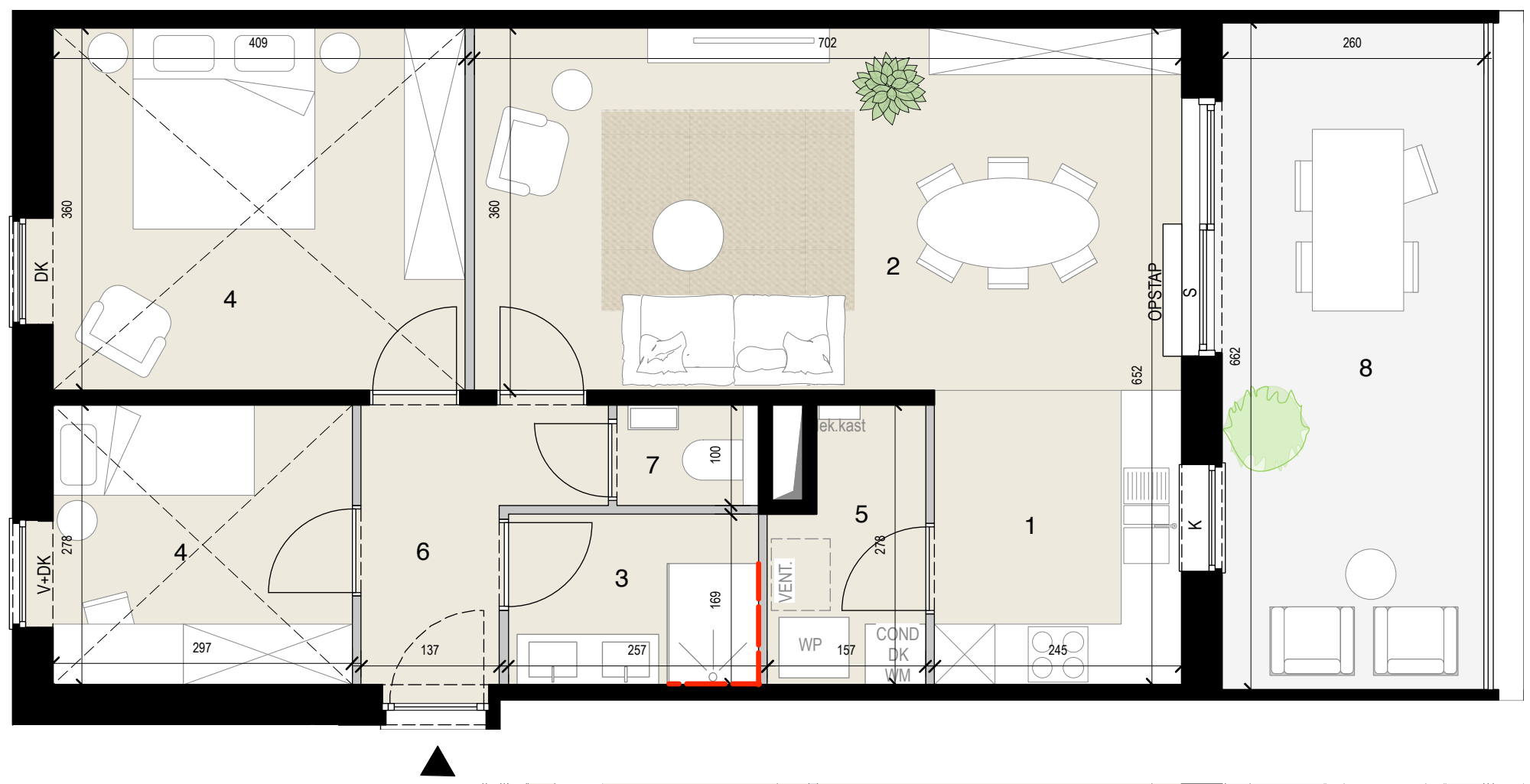
- ✓ Aangenaam terras (westen)
- ✓ 2 slaapkamers
- ✓ Ruime leefruimte met open keuken

Appartement APP 9 (Niveau +1)

1. Keuken
2. Leefruimte
3. Badkamer
4. Slaapkamer
5. Berging
6. Inkom/nachthal
7. Toilet
8. Terras

- Wandbetegeling
V = Vast raam onderaan
D = Draairaam
K = Kiepraam
S = Schuifraam
DK = Draai-kiepraam





Alle maten zijn richtinggevend, deze kunnen afwijken omwille van architectonische, constructieve of technische redenen. Losse inrichting en ingemaakt meubilair zijn louter indicatief en maken geen deel uit van de verkoopovereenkomst. Visualisaties van het betreffende project zijn indicatief. De bruto vloeroppervlakte (BVO) is de vloeroppervlakte van de buitenomtrek van een ruimte incl. gevels, bouwmuren, ramen etc. BVO is 100% van de vloeroppervlakte.

Ter Aareberg

Aarschot

APP 10

Oppervlakte appartement (BVO): 82,42 m²

Oppervlakte terras (BVO): 34,88 m²

Hoogte plafond: ca. 255 cm

✓ Ruim terras (westen)

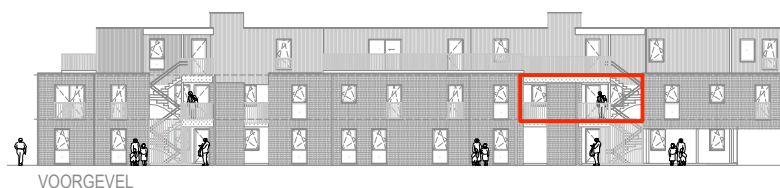
✓ 2 slaapkamers

✓ Grote raampartijen in de leefruimte

Appartement APP 10 (Niveau +1)

1. Keuken
2. Leefruimte
3. Badkamer
4. Slaapkamer
5. Berging
6. Inkom/nachthal
7. Toilet
8. Terras

- Wandbetegeling
V = Vast raam onderaan
D = Draairaam
K = Kiepraam
S = Schuifraam
DK = Draai-kiepraam

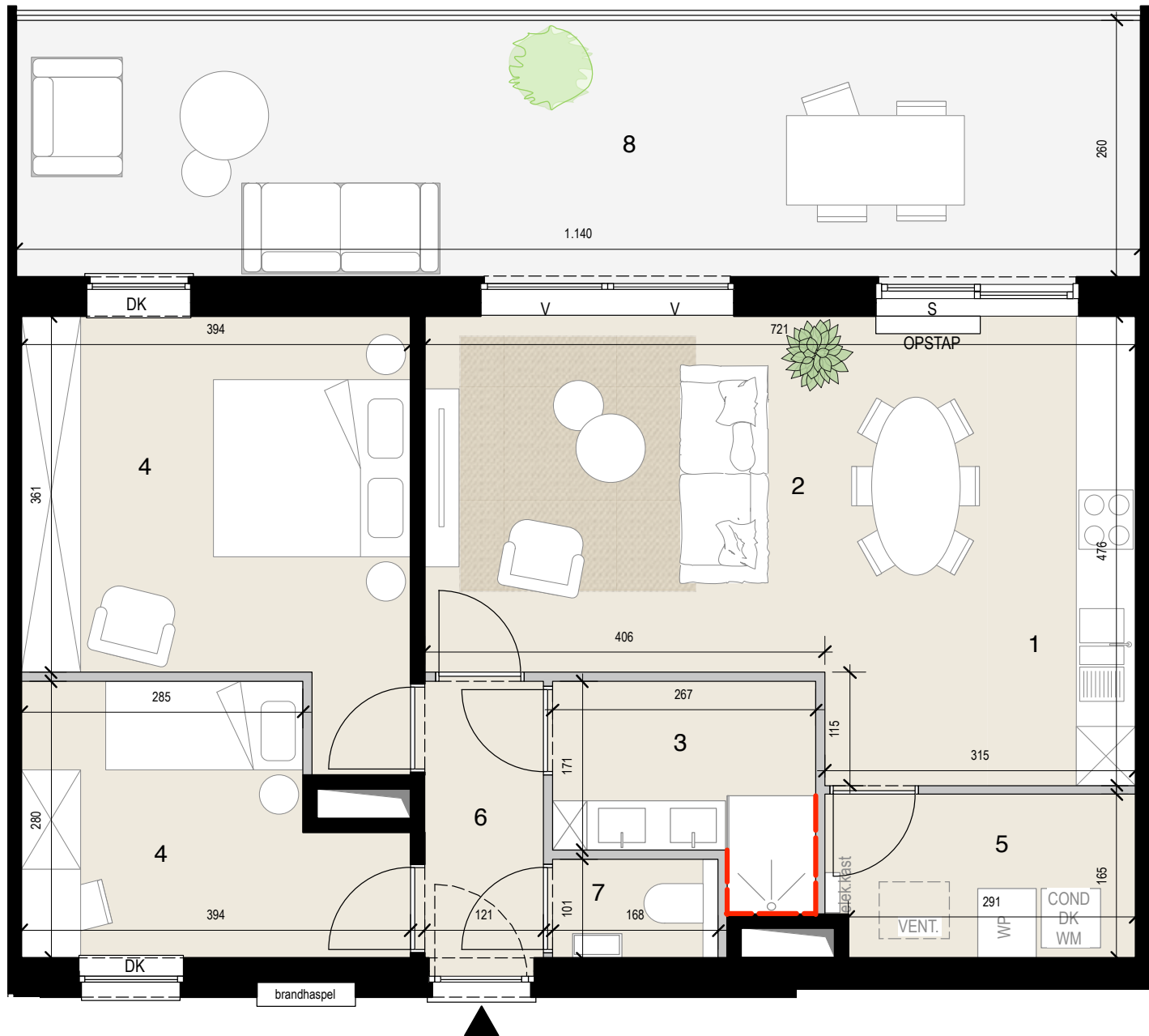


VOORGEVEL



ACHTERGEVEL





Alle maten zijn richtinggevend, deze kunnen afwijken omwille van architectonische, constructieve of technische redenen. Losse inrichting en ingemaakt meubilair zijn louter indicatief en maken geen deel uit van de verkoopovereenkomst. Visualisaties van het betreffende project zijn indicatief. De bruto vloeroppervlakte (BVO) is de vloeroppervlakte van de buitenomtrek van een ruimte incl. gevels, bouwmuren, ramen etc. BVO is 100% van de vloeroppervlakte.

Ter Aareberg

Aarschot

APP 11

Oppervlakte appartement (BVO): 91,51 m²

Oppervlakte terras (BVO): 18,53 m²

Hoogte plafond: ca. 255 cm

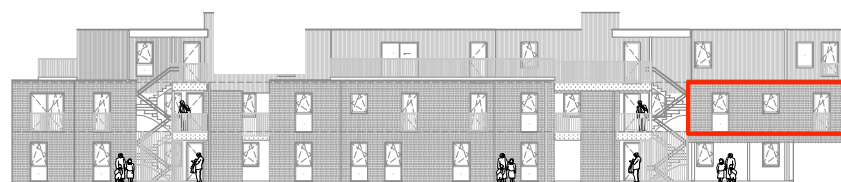
- ✓ Aangenaam terras (westen)
- ✓ 2 slaapkamers
- ✓ Ruime leefruimte met open keuken

Appartement APP 11 (Niveau +1)

1. Keuken
2. Leefruimte
3. Badkamer
4. Slaapkamer

5. Berging
6. Inkom/nachthal
7. Toilet
8. Terras

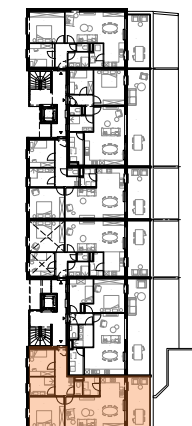
- Wandbetegeling
V = Vast raam onderaan
D = Draairaam
K = Kiepraam
S = Schuifraam
DK = Draai-kiepraam

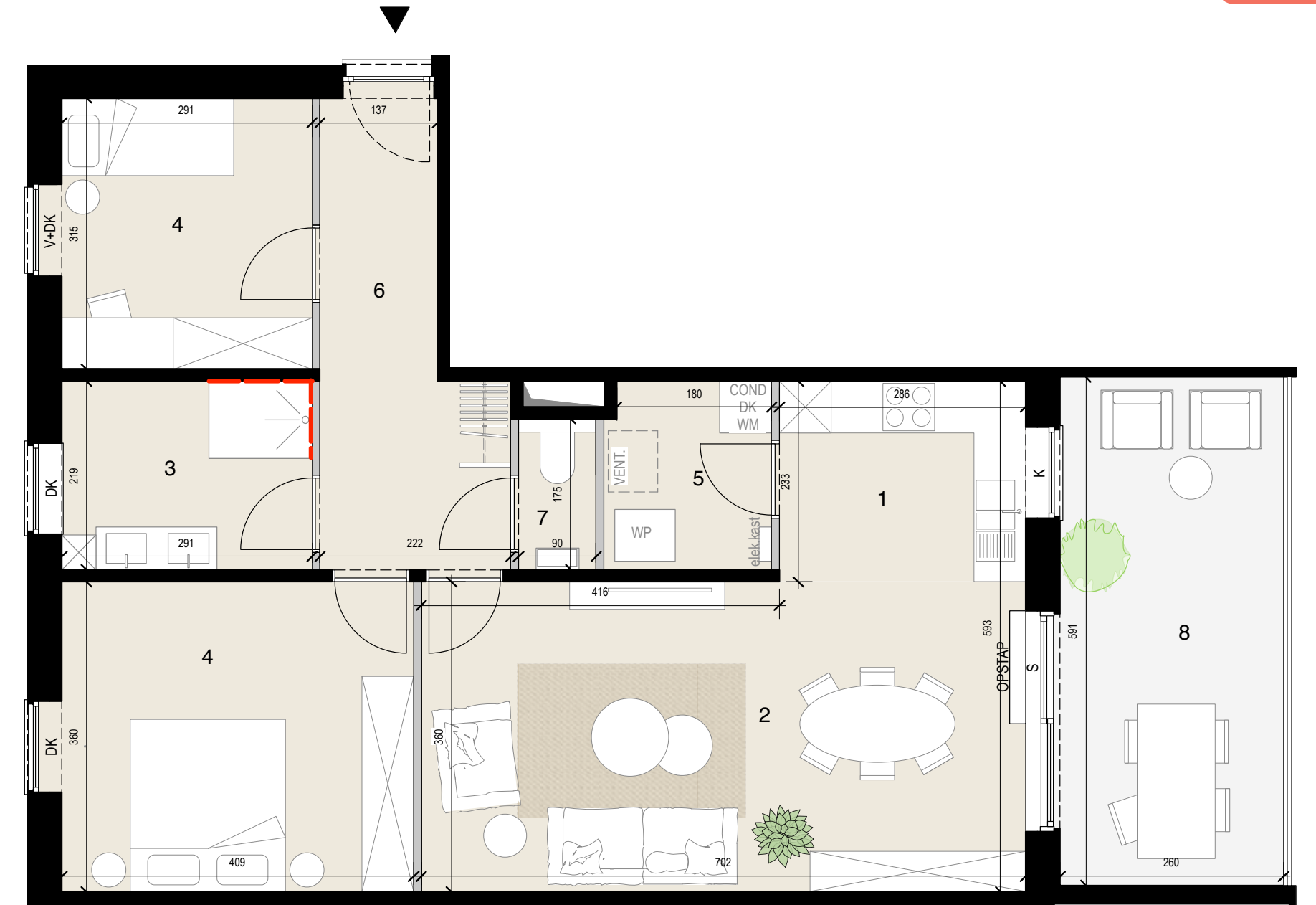


VOORGEVEL



ACHTERGEVEL





Alle maten zijn richtinggevend, deze kunnen afwijken omwille van architectonische, constructieve of technische redenen. Losse inrichting en ingemaakt meubilair zijn louter indicatief en maken geen deel uit van de verkoopovereenkomst. Visualisaties van het betreffende project zijn indicatief. De bruto vloeroppervlakte (BVO) is de vloeroppervlakte van de buitenomtrek van een ruimte incl. gevels, bouwmuren, ramen etc. BVO is 100% van de vloeroppervlakte.

Ter Aareberg

Aarschot

APP 12

Oppervlakte appartement (BVO): 117,10 m²
Oppervlakte terras 1 (BVO): 21,14 m²
Oppervlakte terras 2 (BVO): 20,50 m²
Hoogte plafond: ca. 264 cm

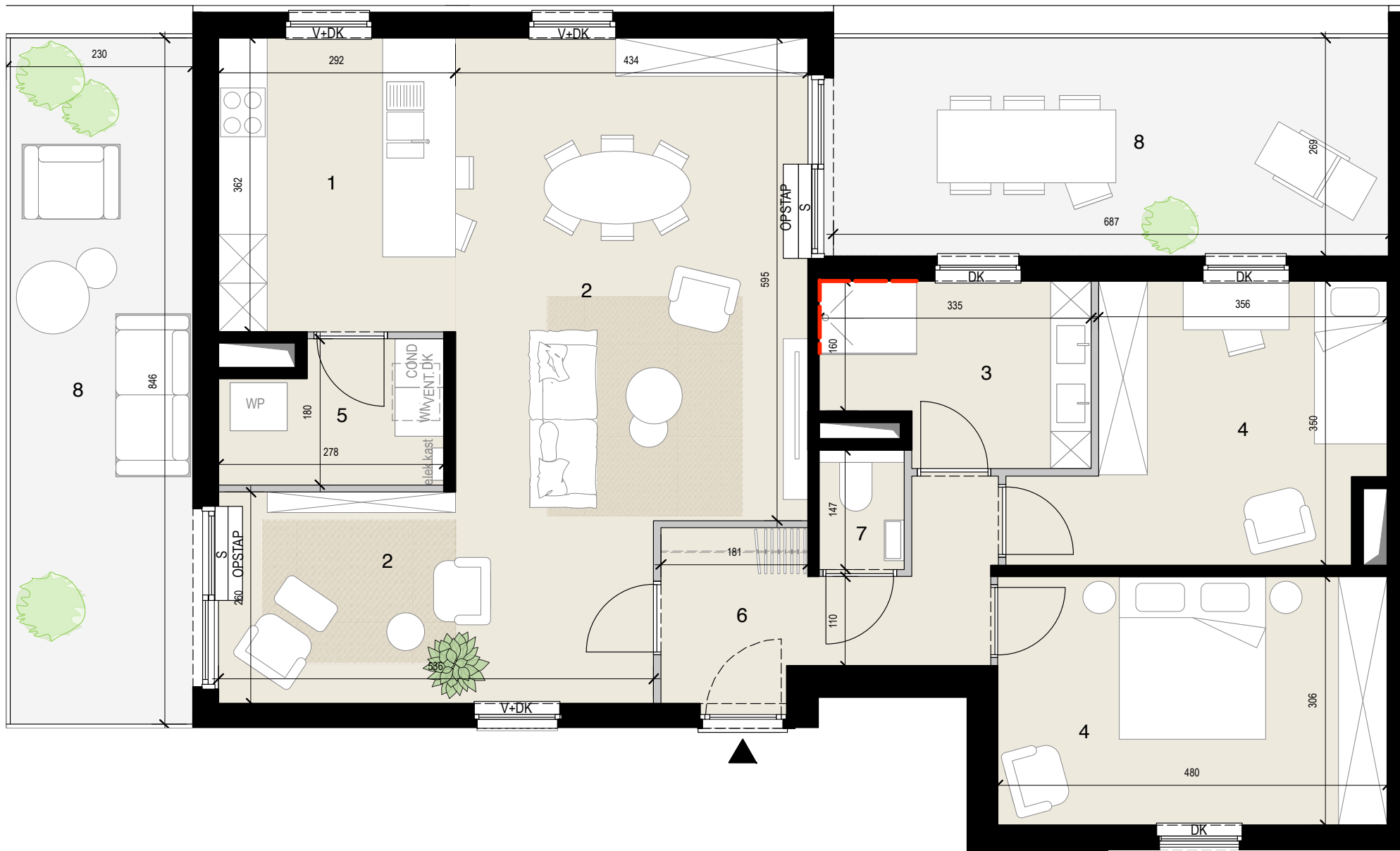
- ✓ 2 ideaal georiënteerde terrassen (zuiden en westen)
- ✓ Maximaal natuurlijk licht dankzij 3 gevels
- ✓ 2 slaapkamers
- ✓ Ruime leefruimte met tal van inrichtingsmogelijkheden

Appartement APP 12 (Niveau +2)

1. Keuken
2. Leefruimte
3. Badkamer
4. Slaapkamer
5. Berging
6. Inkom/nachthal
7. Toilet
8. Terras

- Wandbetegeling
V = Vast raam onderaan
D = Draairaam
K = Kiepraam
S = Schuifraam
DK = Draai-kiepraam





Alle maten zijn richtinggevend, deze kunnen afwijken omwille van architectonische, constructieve of technische redenen. Losse inrichting en ingemaakt meubilair zijn louter indicatief en maken geen deel uit van de verkoopovereenkomst. Visualisaties van het betreffende project zijn indicatief. De bruto vloeroppervlakte (BVO) is de vloeroppervlakte van de buitenomtrek van een ruimte incl. gevels, bouwmuren, ramen etc. BVO is 100% van de vloeroppervlakte.

Ter Aareberg

Aarschot

APP 13

Oppervlakte appartement (BVO): 101,48 m²
Oppervlakte terras 1 (BVO): 20,70 m²
Oppervlakte terras 2 (BVO): 35,60 m²
Hoogte plafond: ca. 264 cm

- ✓ 2 ruime terrassen (oosten en westen)
- ✓ Doorzonappartement
- ✓ Ruime leefruimte met open keuken
- ✓ 2 slaapkamers

Appartement APP 13 (Niveau +2)

1. Keuken
2. Leefruimte
3. Badkamer
4. Slaapkamer
5. Berging
6. Inkom/nachthal
7. Toilet
8. Terras

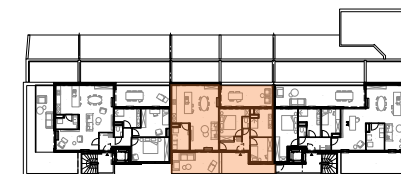
- Wandbetegeling
V = Vast raam onderaan
D = Draairaam
K = Kiepraam
S = Schuifraam
DK = Draai-kiepraam

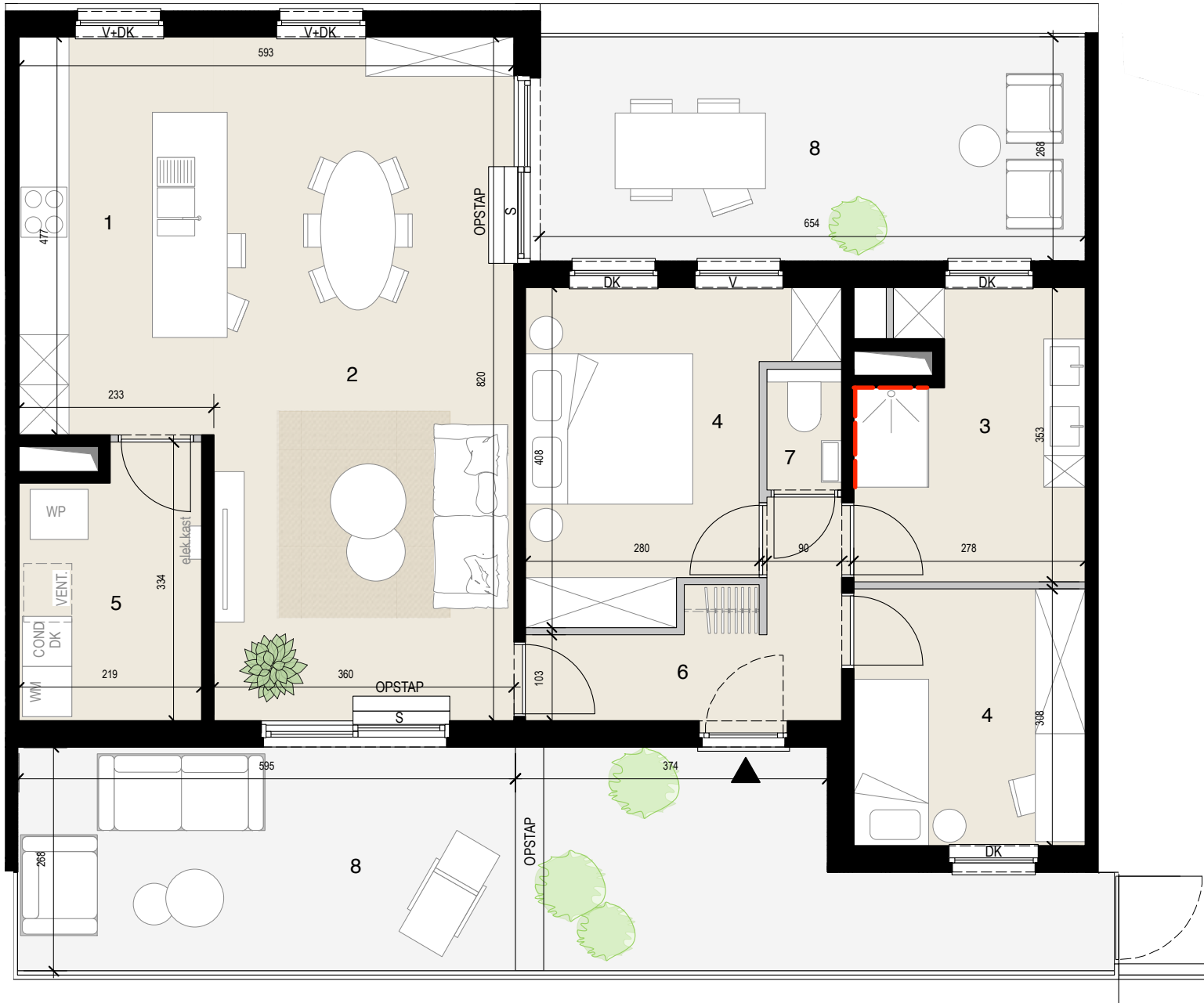


VOORGEVEL



ACHTERGEVEL





Alle maten zijn richtinggevend, deze kunnen afwijken omwille van architectonische, constructieve of technische redenen. Losse inrichting en ingemaakt meubilair zijn louter indicatief en maken geen deel uit van de verkoopovereenkomst. Visualisaties van het betreffende project zijn indicatief. De bruto vloeroppervlakte (BVO) is de vloeroppervlakte van de buitenomtrek van een ruimte incl. gevels, bouwmuren, ramen etc. BVO is 100% van de vloeroppervlakte.

Ter Aareberg

Aarschot

APP 14

Oppervlakte appartement (BVO): 125,84 m²

Oppervlakte terras (BVO): 35,44 m²

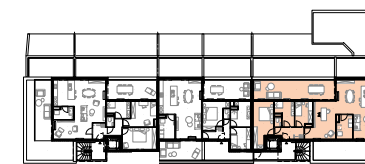
Hoogte plafond: ca. 264 cm

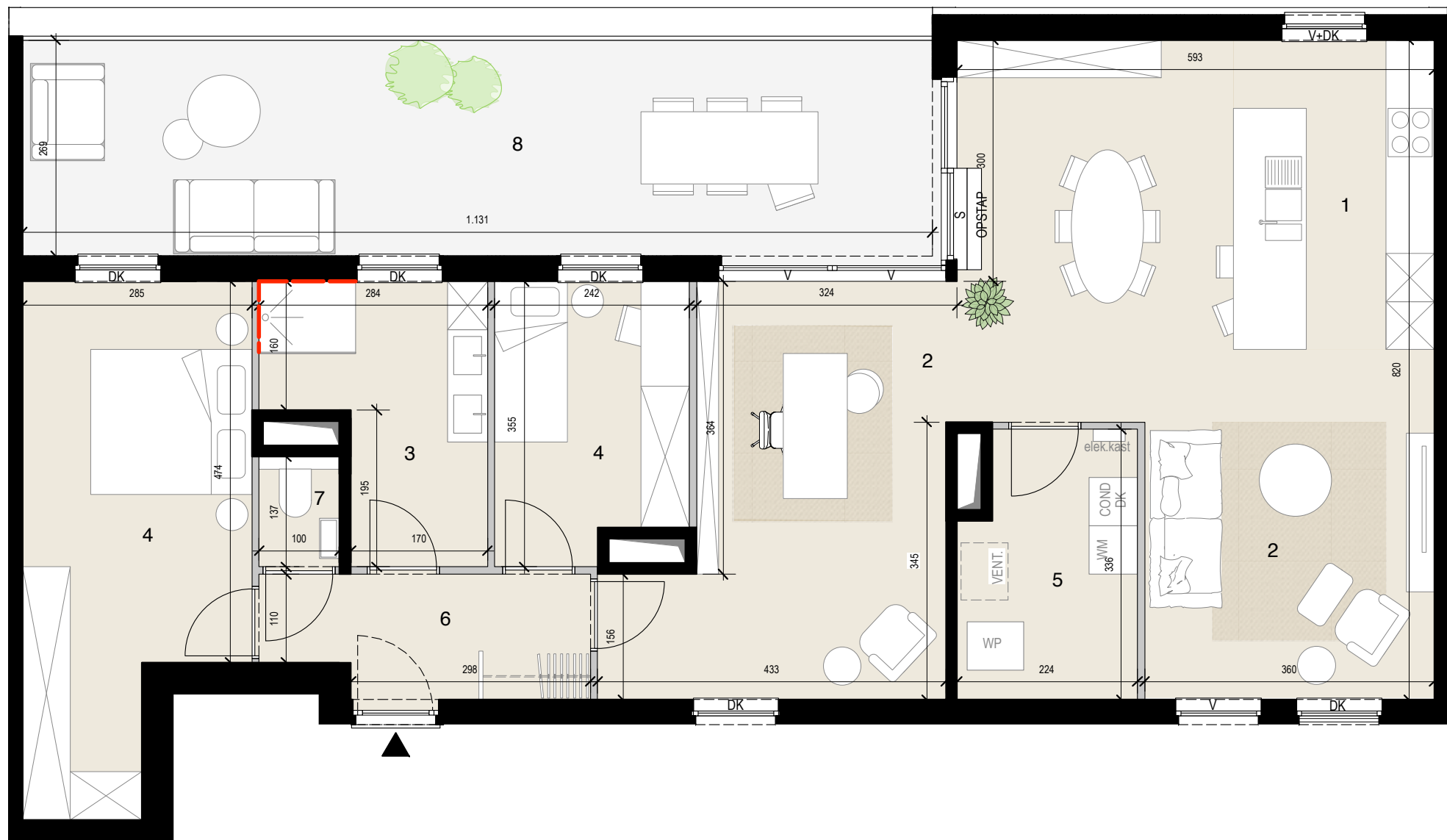
- ✓ Ruim terras (westen)
- ✓ Doorzonappartement
- ✓ Ruime leefruimte met tal van inrichtingsmogelijkheden
- ✓ 2 slaapkamers

Appartement APP 14 (Niveau +2)

1. Keuken
2. Leefruimte
3. Badkamer
4. Slaapkamer
5. Berging
6. Inkom/nachthal
7. Toilet
8. Terras

- Wandbetegeling
V = Vast raam onderaan
D = Draairaam
K = Kiepraam
S = Schuifraam
DK = Draai-kiepraam





Alle maten zijn richtinggevend, deze kunnen afwijken omwille van architectonische, constructieve of technische redenen. Losse inrichting en ingemaakt meubilair zijn louter indicatief en maken geen deel uit van de verkoopovereenkomst. Visualisaties van het betreffende project zijn indicatief. De bruto vloeroppervlakte (BVO) is de vloeroppervlakte van de buitenomtrek van een ruimte incl. gevels, bouwmuren, ramen etc. BVO is 100% van de vloeroppervlakte.

Ter Aareberg

Aarschot

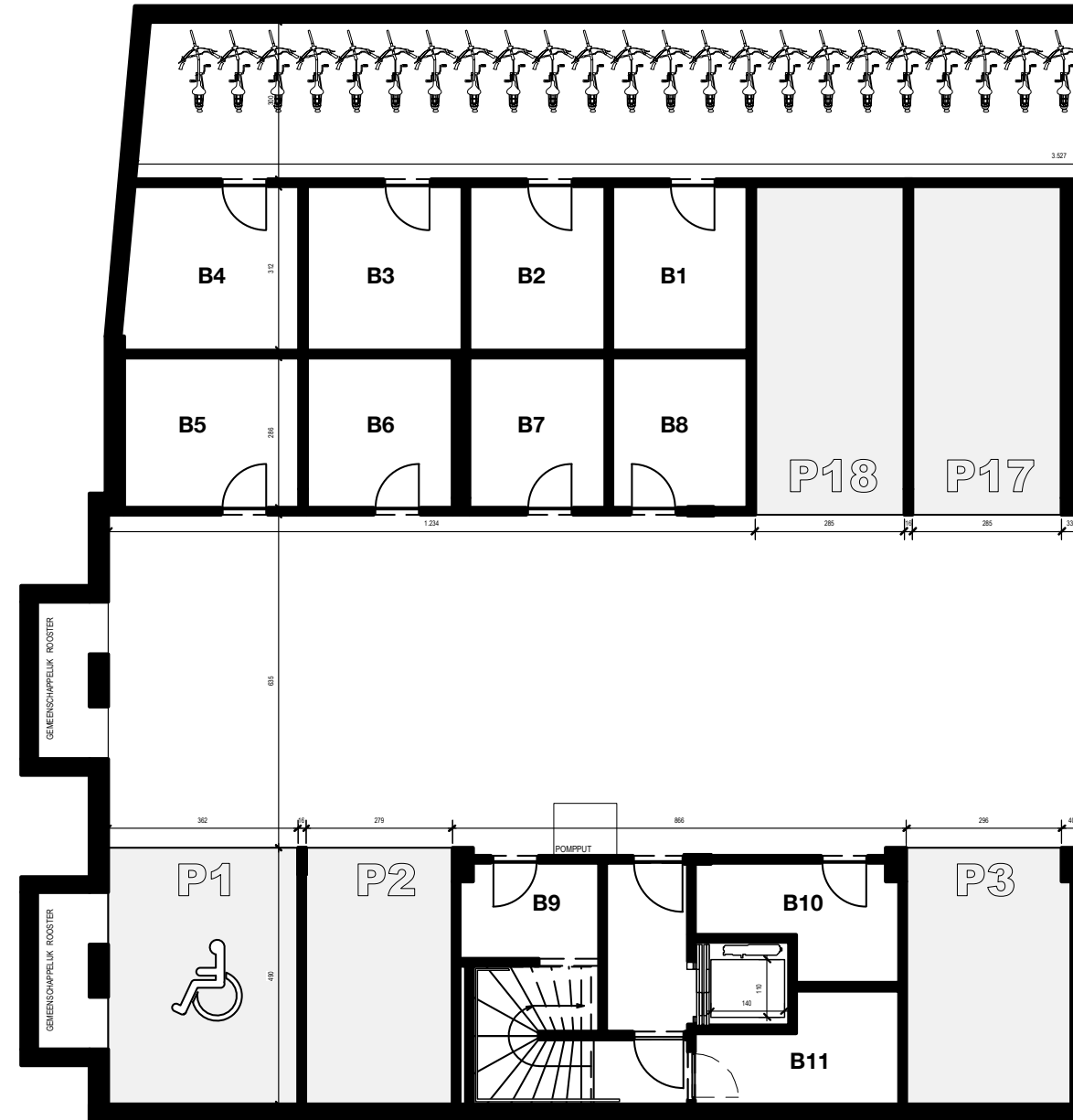
Parking en berging

18 parkeerplaatsen

14 bergplaatsen

1 fietsenstalling,
met plaats voor 44 fietsen

Parking en berging (Niveau -1)



Alle maten zijn richtinggevend, deze kunnen afwijken omwille van architectonische, constructieve of technische redenen. Losse inrichting en ingemaakt meubilair zijn louter indicatief en maken geen deel uit van de verkoopovereenkomst. Visualisaties van het betreffende project zijn indicatief. De bruto vloeroppervlakte (BVO) is de vloeroppervlakte van de buitenomtrek van een ruimte incl. gevels, bouwmuren, ramen etc. BVO is 100% van de vloeroppervlakte.

Parking en berging

